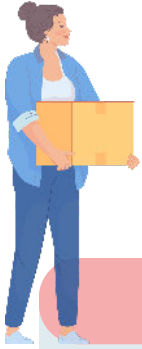


# Ma CHECKLIST DÉMÉNAGEMENT



Date

## J-90 AVANT LE DÉMÉNAGEMENT

- Si locataire : **Donner un préavis** de 3 mois (ou 1 mois si situation spécifique, par ex. logement meublé).
- Choisir un déménageur**, si nécessaire
- Vérifier mon éligibilité à une **aide financière**
- Commencer à faire un tri** dans vos affaires (meubles, vêtements, papiers).

## J-30 PRÉPARER LE DÉMÉNAGEMENT

- Emballer** le non-essentiel
  - Contactez vos fournisseurs** d'énergie (résiliation + souscription)
  - Confirmer la date** du déménagement à votre déménageur
  - Récupérez vos cartons** en agence
- si vous déménagez seul :
- Contactez les personnes** qui vous aideront le jour J.
  - Réservez un utilitaire**



## J-80 À J-60 TRIER ET ANTICIPER

- Vider le congélateur** pour éviter le gaspillage.
- Inscription école** (ou crèche)  
Formalités liées à l'**emploi** : .....
- Lister organismes à prévenir** du changement d'adresse (cf. mémo)

si vous déménagez seul :

- Faites le plein de cartons** et procurez-vous du matériel d'emballage
- Prévoir de faire garder les enfants**
- Prévoir se faire garder son animal**
- Prévoir un jour de congé**

## J-15 PRÉPARATIFS ADMINISTRATIFS

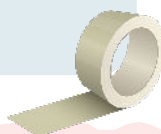
- Planifier l'**état des lieux de sortie** si vous êtes locataire.
- Réserver un espace de stationnement** à proximité de votre nouvelle résidence.
- Mettre en place un **service de réexpédition temporaire** du courrier (auprès de La Poste).
- Souscrire une assurance habitation** pour le nouveau logement et résilier l'ancienne.
- Transférer les abonnements Internet** et téléphonie.
- Prévoir un plan de disposition** des meubles dans le nouveau logement.

## NOTES

---

---

---

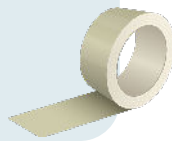




Date

### J-7 : SIGNALER LE CHANGEMENT D'ADRESSE

- Déclarer le changement d'adresse aux organismes concernés en ligne (cf. déclaration unique)
- Mettre à jour l'adresse de votre animal de compagnie (sur l'I-CAD).
- Continuer à emballer en gardant le strict nécessaire
- Décrocher les tringles à rideaux et autres éléments accrochés.
- Reboucher les trous dans les murs.
- Remplir la déclaration de valeur (document déménageur)



### J-1: VEILLE DU DÉMÉNAGEMENT

- Vider et débrancher le réfrigérateur
- Préparer un panier pique-nique pour le lendemain
- Mettre de côté les objets de valeur et les affaires que vous transporterez vous-même.
- Emballer la vaisselle que vous utiliserez le dernier jour.
- Terminer les cartons et les marquer
- Préparer les documents et les clés.
- Procéder à l'état des lieux de votre nouveau logement
- Nettoyer votre nouveau logement tant qu'il est vide



### J-3 : DERNIERS DÉTAILS

- Rassembler les documents importants.
- Préparer une valise avec des vêtements, articles de toilette, une trousse de secours et votre chargeur de téléphone.
- Garder le nécessaire ménager pour le nettoyage
- Vider et débrancher le congélateur.



### JOUR J JOUR DU DÉMÉNAGEMENT

Dans le logement de départ :

- Relever les index des compteurs d'eau, gaz et électricité.
- Donner des instructions aux déménageurs et leur fournir le plan d'implantation que vous avez préparé.
- Couper l'eau et l'électricité.
- Faire un dernier tour de vérification.
- Enlever votre nom de la boîte aux lettres.

### NOTES

---



---



---





Date

**JOUR J**  
**JOUR DU DÉMÉNAGEMENT**

Dans le logement d'arrivée :

- Relever les compteurs d'eau, gaz et électricité.
- Vérifier l'arrivée d'eau chaude et d'électricité.
- Commencer à vider les cartons qui contiennent le nécessaire du quotidien.

**J+1: LENDEMAIN DU**  
**DÉMÉNAGEMENT**

- Vérifier si mes biens ont été endommagés
- Remplacer les serrures (si propriétaire)
- M'inscrire sur les listes électorales (si changement de commune)
- Vérifier que le changement d'adresse carte grise a bien été pris en compte.
- Déballer les cartons par ordre de priorité
- Fixer une date butoir pour le déballage complet
- Nettoyer ancien logement
- Procéder à l'état des lieux de votre ancien logement



*Mémo*

**QUI PRÉVENIR EN CAS DE CHANGEMENT D'ADRESSE?**

- Service-public.fr** - déclaration en ligne simultanée pour : fournisseurs d'énergie, pôle emploi, caisse d'assurance maladie, CAF, impôts, carte grise.
- Employeur**
- Ecole/crèche des enfants**
- Médecins**
- Mutuelle santé**
- Assurance(s) et banque(s)**
- Mairie** : pour la nouvelle carte électorale
- Fournisseurs télécommunications** : téléphone, internet, abonnement TV
- Abonnements divers** (clubs, magazines, box,..) :  
.....  
.....  
.....
- La Poste** : vous pouvez souscrire un contrat de réexpédition de votre courrier pour 6 mois ou 1 an (payant)  
 .....  
 .....  
 .....

**NOTES**

---

---

---

